



ЛИПЕЦКИЙ ОПЫТНО-ЭКСПЕРИМЕНТАЛЬНЫЙ ЗАВОД

**ГИДРОМАШ**

*Лидер  
российского  
машиностроения*

- высокомеханизованное машиностроительное предприятие, выпускающее оборудование для различных отраслей промышленности: нефтяной и горнодобывающий комплекс, металлургические комбинаты, объекты коммунального и сельского хозяйства.

В состав производственных подразделений входят специализированные участки: заготовительный с оборудованием автоматической плазменной резки листового металла, токарный, фрезерно-долбежный, координатно-расточной, шлифовальный, слесарно-сборочный, участок мелких серий, заточное отделение, сборки станочной оснастки и приспособлений, термическое отделение, сварочный участок, покрасочное отделение. Технические службы аттестованы по специализациям, имеют большой опыт в конструкторских разработках, ведении проектов.

Завод оказывает услуги по изготовлению нестандартизированного оборудования для металлургической, машиностроительной и нефтедобывающей отрасли из титановых сплавов, нержавеющей и жаропрочных сталей, черного металла.

Проводятся разработки уникального горнорудного оборудования по исходным требованиям, разработанным институтом "Гипроникель": разработано люковое устройство с гидравлическим приводом, станция донной разгрузки с протяжными механизмами и другие проекты.

ООО ЛОЭЗ «Гидромаш» предлагает широкий перечень оборудования и услуг - предпроектные работы (разработка технического задания), консультации и подбор компоновки комплексов утилизации ТКО, разработку раздела «Технологические решения» проектно-сметной документации, изготовление и поставку основного и вспомогательного технологического оборудования, изготовление металлоконструкций, разработку проекта АСУ, изготовление и монтаж систем АСУ, доставку оборудования, шеф-монтаж оборудования, комплексные испытания линии сортировки, пусконаладку, сдаточные испытания.





# История развития предприятия

1 июля 1967 года

основан по приказу Министерства тракторного и сельскохозяйственного машиностроения на базе опытно-экспериментального цеха Липецкого проектно-конструкторского института автоматизации и механизации

1967

1985

начиная с 1985 года

по заданию Министерства, на заводе начинается работа по освоению гидромоторов для поставки в качестве комплектующих изделий на завод «Гомельсельмаш».

с 1988 года

гидродвигатели становятся основной продукцией завода: выпускается унифицированный ряд гидродвигателей. В этом же году заводу присваивается наименование ЛОЭЗ «Гидромаш»

1988

1992

в 1992 году

на базе завода организовано открытое акционерное общество ОАО ЛОЭЗ «Гидромаш»

с 2000 года

компания начала вести разработки в области производства оборудования для сортировки и переработки твердых коммунальных отходов (ТКО)

2000

2015

17 ноября 2015 года

ОАО ЛОЭЗ «Гидромаш» реорганизовано в форме преобразования в ООО ЛОЭЗ «Гидромаш».

с 01 декабря 2000 года

компания участвует в национальном проекте «Производительность труда и поддержка занятости», является участником программы обучения управленческих кадров «Лидеры производительности»

2020

2021

02 июня 2021 года

Между ППК РЭО и ООО ЛОЭЗ «Гидромаш» подписано соглашение о совместной деятельности по снижению доли импортного оборудования в сфере обращения с отходами на российском рынке



# Бизнес-портфель ООО ЛОЭЗ «Гидромаш»

Нестандартизированное оборудование для ПАО «ГМК «Норильский никель».

Ежегодная средняя выручка от данного направления бизнеса - от 200 миллионов рублей.

**Доля данного направления в выручке ООО ЛОЭЗ «Гидромаш» - 20%.**

Характеристика направления: данное направление сформировано более 10 лет назад. Определены типовые конструкции, входящие в ежегодную закупочную компанию ПАО «ГМК «Норильский никель». Идет стандартная работа по закупочным процедурам.

## Оборудование для мусоросортировочных и мусороперерабатывающих комплексов.

Ежегодная средняя выручка от данного направления бизнеса от 200 000 миллионов рублей.

**Доля данного направления в выручке ООО ЛОЭЗ «Гидромаш» - 60%**

Характеристика направления: данное направление бизнеса перспективное, сформировано под растущий рынок, входит в требования национального проекта «Экология».

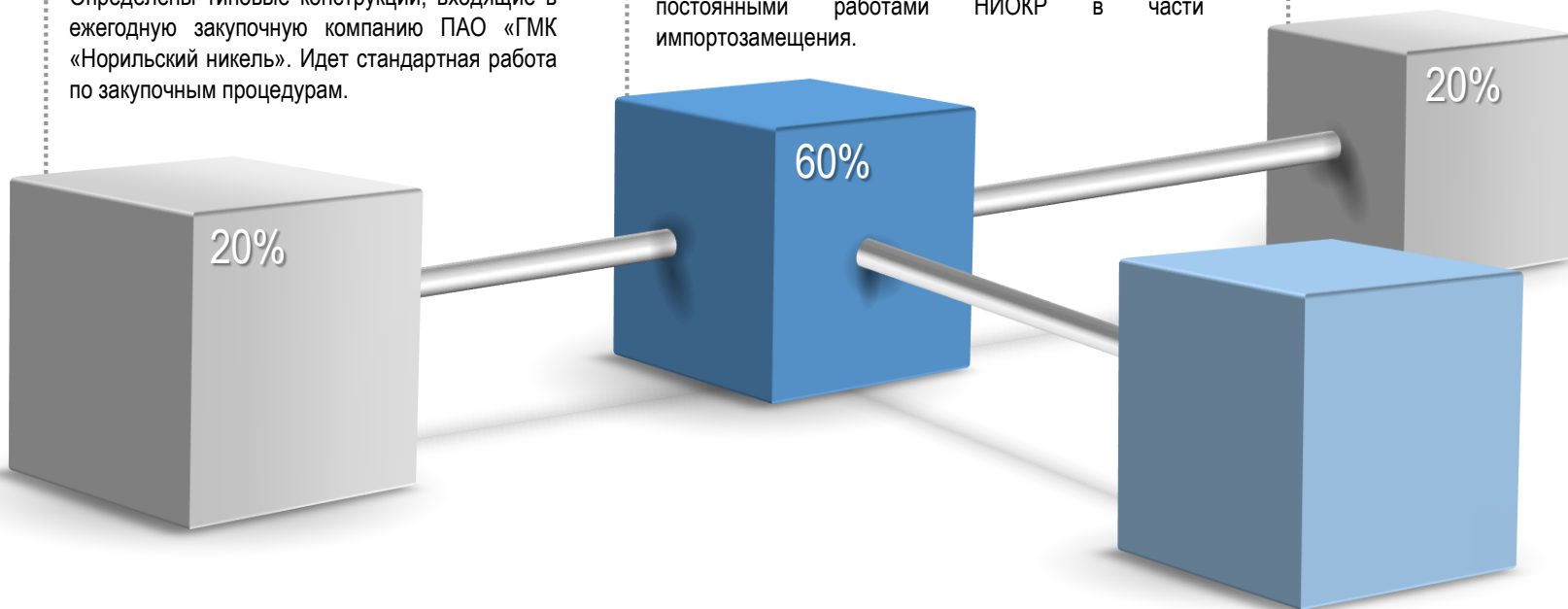
Данное направление касается не только производственного потенциала ООО ЛОЭЗ «Гидромаш», но и научно-технического, связано с постоянными работами НИОКР в части импортозамещения.

Изготовление гидродвигателей.

Ежегодная реализация – до 2500 единиц .

**Доля данного направления в выручке ООО ЛОЭЗ «Гидромаш» 20%.**

Характеристика направления: данное направление сформировано более 20 лет назад. Рынок гидродвигателей стабилен, фактические продажи постоянным клиентам и постоянным игрокам рынка коммунальной техники.







# Производственная структура ООО ЛОЭЗ «Гидромаш»

В состав цеха входят специализированные участки: заготовительный, токарный, фрезерно-долбежный, координатно-расточной, шлифовальный; сборочно-испытательный; термическое отделение. До 80% станочного оборудования оснащено системой ЧПУ. В цехе гидравлики базируется аттестованная лаборатория контроля селективной подборки деталей гидродвигателей по полям допусков, проведением испытаний готовой продукции

Экспериментальный  
Цех гидравлики

площадь цеха  
1 296 м<sup>2</sup>

В состав цеха входят специализированные участки: механический; слесарно-сборочный; участок мелких серий; заготовительное отделение; заточное отделение, участок сборки станочной оснастки и приспособлений.

Цех изготавливает лезвийный инструмент для заводских нужд, приспособления и штампы различной сложности.

Для изготовления экспериментальных образцов новой техники создана специальная производственная группа. Цех также специализируется на изготовлении нестандартизированного оборудования для металлургических предприятий

Инструментально-  
штамповый цех

площадь цеха  
2 837 м<sup>2</sup>

В состав цеха входят следующие подразделения: заготовительный участок с оборудованием автоматической плазменной резки листового металла, сварочный участок, механический участок, слесарно-сборочный участок, покрасочное отделение

Механо-сборочный цех

площадь цеха  
7 561 м<sup>2</sup>

В состав технического отдела входят:  
**конструкторское бюро,**  
**технологическое бюро,**  
**отдел по разработке новой техники,**  
**группа по разработке и построению систем АСУ.**

Сотрудники отдела аттестованы по специализациям, имеют большой опыт в конструкторских разработках, ведении проектов

Технический отдел



# Технологические возможности ООО ЛОЭЗ «Гидромаш»

## Штат сотрудников составляет 230 человек:

- сотрудники Технического отдела – 15 человек, из них ИТР – 15 человек
- сотрудники производственного сектора – 175 человек, из них ИТР – 24 человека

## Система менеджмента качества

- На предприятии внедрена система менеджмента качества ISO 9001-2011

## Партнерство и дистрибуторство

- ТД "КМО" - продвижение продукции ООО ЛОЭЗ "Гидромаш" для ПАО "НорильскНикель"
- ООО "Комдор" - продвижение гидродвигателей РПГ на территории Республики Беларусь

## Технологическая оснащенность:

- Открытая площадка хранения материалов и готовой продукции: на площадке работает козловой кран грузоподъемностью 20 тонн. Площадка имеет асфальто-бетонное покрытие, существует возможность заезда на территорию вагонов.
- Служба по ремонту оборудования: в состав службы входят ремонтно-механический участок, ремонтно-энергетический участок, группа по наладке ЧПУ, компрессорная.
- Транспортный цех: парк грузовой техники, осуществляющей доставку готовой продукции к заказчикам по территории европейской части России.
- Участок плазменной резки листового металла, участок термической обработки деталей

## Технологическая оснащенность:

- Наличие грузоподъемных механизмов внутри цехов грузоподъемностью до 10 тонн
- Участок дробеструйной подготовки поверхностей перед нанесением ЛКП, покрасочное отделение с сушильной камерой. Общая площадь участка дробеструйной обработки и участка покраски 450 м<sup>2</sup>

**Наличие производственных площадей с необходимым оборудованием и квалифицированными кадрами позволяет производить широкий перечень продукции, полностью удовлетворяющей требованиям и ожиданиям потребителей.**

**Потребителями продукции завода являются как Российские компании, так и партнеры ближнего зарубежья.**

## Участие в нацпроектах

- в рамках реализации нацпроекта "Экология" подписано соглашение с ППК РЭО о сотрудничестве в рамках импортозамещения
- нацпроект «Производительность труда и поддержка занятости»: участник программы обучения управленческих кадров «Лидеры производительности»



# Технологические возможности ООО ЛОЭЗ «Гидромаш»

Вид операции	Максимальный габарит обрабатываемой детали				
	Диаметр, мм	Длина, мм	Ширина, мм	Высота, мм	Модуль
1. Токарные	1000	3000 (над станиной) 600 (над суппортом)			
2. Строгальные		3000	1200	800	
3. Фрезерные		1000	320	400	
4. Фрезерно-расточные	Øраст 1000	1250	1250	1000	
5. Круглошлифовальные	200	1000			
6. Плоскошлифовальные		2000	600	400	
7. Внутришлифовальные	300	400			
8. Сверлильные	75	2000	3000	1500	
9. Координатно-расточные с ЧПУ (точность установки межцентрового расстояния 0,005 мм)		640/1010	400/400	500/250	
10. Слесарные		6000	5000	5000	
11. Термообработка					
11.1. Шахтные печи		1300	750		
11.2. Камерные печи		1200	600	400	
12. Газовая/ плазменная резка по программе		3000	1500	150	
13. Протяжные (усилие протягивания 250 т)	120	1600			
14. Ленточно-пильные	360	Не ограничена			
15. Зубошлифовальные	200	300			
16. Штамповка		Максимальное усилие 630 т			
17. Рубка на ножницах		Толщина листа 16 мм на длине 1500			
		Толщина листа 10 мм на длине 3000			
18. Вальцовка		Толщина листа 16 мм на длине 1250			
		Толщина листа 20 мм на длине 1200			
19. Зубофрезерные	800	300			10
20. Зубодолбежные	800	160			8



## Производственная мощность по изготовлению оборудования для сортировки ТКО

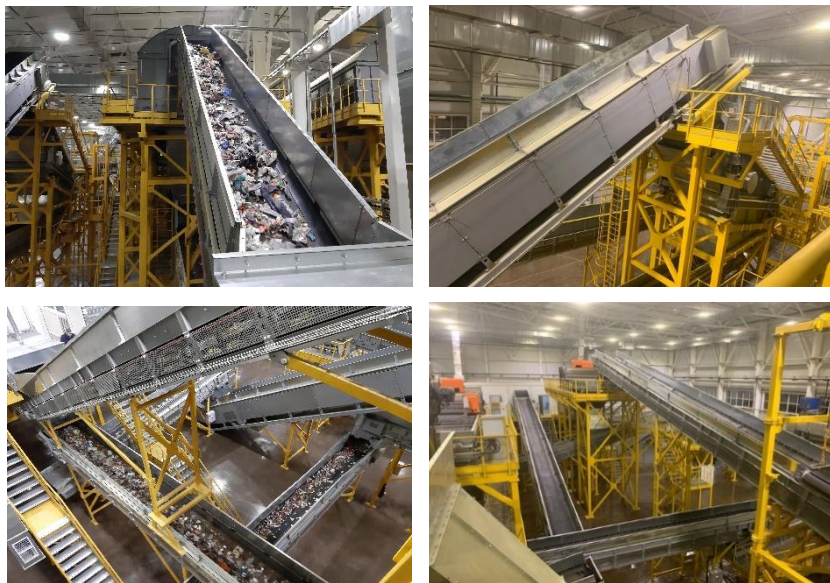
Наименование оборудования	Количество единиц в год
1. Конвейеры пластинчатые	30 ... 42
2. Конвейеры ленточные лотковые	200 .. 280
3. Конвейеры ленточные сортировочные	40 ... 60
4. Конвейеры ленточно-цепные	20 ... 30
5. Конвейеры ленточно-цепные реверсивно-поворотные	20 .. 30
6. Металлоконструкции опорные, эстакады сортировочные, кабины климатические	800 .. 1000 тонн
7. Конвейеры разгонные	20 .. 30
8. Грохоты барабанные	6..12 (в зависимости от модели)
9. Сепараторы динамические	5..12
10. Прессы для вторсырья	2..8 (в зависимости от модели)





# Основные направления деятельности

Конвейерное оборудование для линий сортировки ТКО.  
Фото оборудования для ЭкоТехноПарка «Калуга»  
производительность 1,0 млн. тонн в год



Оборудование для линий сортировки ТКО.  
Пресс автоматический брикетировочный  
усилие прессования 95 тонн



Изготовление  
гидродвигателей РПГ



Нестандартизированное оборудование  
для ПАО «ГМК «Норильский никель»



Шнек-смеситель для пульпы



Станция выгрузочная для руды



Станция приводная шахтного конвейера





## Нестандартизированное оборудование для АО «Кольская ГМК»



Классификатор двухспиральный



Приводная станция



Натяжная станция



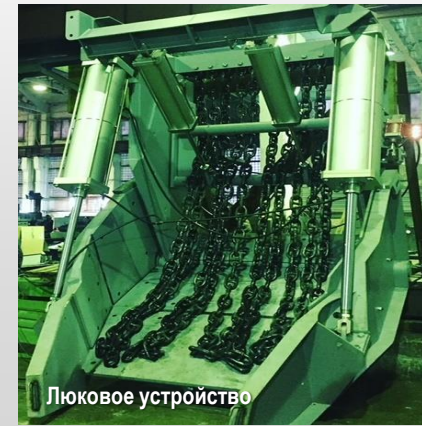
Шнек лопаточный



Изготовление воздуходувных колец



Пневмоподушка для транспортирования пульпы



Люковое устройство



Крышка реактора

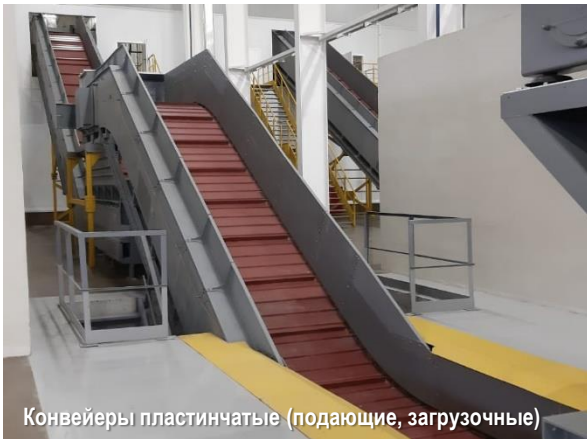




## Конвейерное оборудование



Конвейеры ленточно-цепные



Конвейеры пластинчатые (подающие, загрузочные)



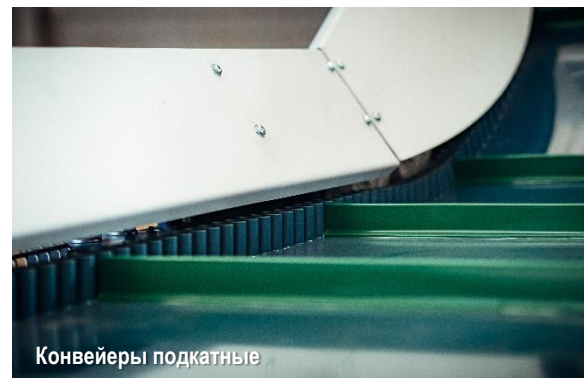
Конвейеры подкатные



Конвейеры ленточные (перегрузочные, отводящие)



Конвейеры разгонные



Конвейеры подкатные

Являясь основным средством комплексной механизации и автоматизации транспортных и погрузочно-разгрузочных процессов, а также поточных технологических операций, конвейерные системы вместе с тем освобождают рабочих от тяжелых и трудоемких транспортных и погрузочно-разгрузочных работ, делают их труд более производительным.

Производимые ООО ЛОЭЗ «Гидромаш» конвейеры можно использовать как в закрытых помещениях, так и на открытых участках, что объясняет их широкое использование в промышленности.



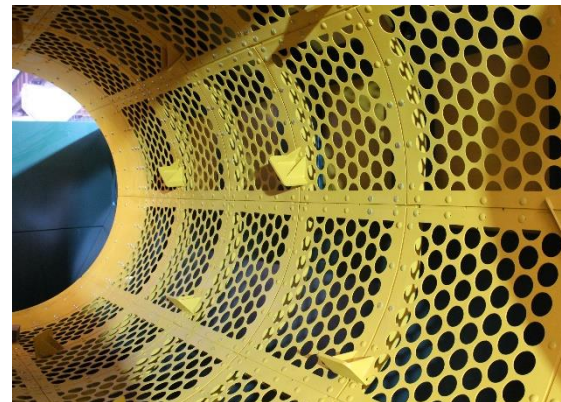


# Оборудование, производимое ООО ЛОЭЗ «Гидромаш»

## Горизонтальные автоматические брикетировочные прессы для вторсырья и "хвостов" ТКО



## Сепараторы барабанные





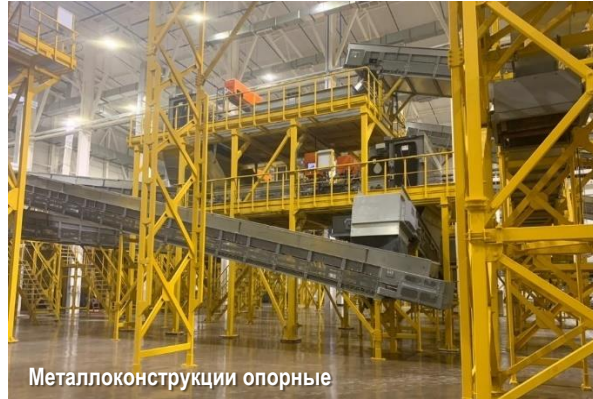


# Оборудование, производимое ООО ЛОЭЗ «Гидромаш»

## Климатические кабины сортировки, опорные металлоконструкции, площадки обслуживания конвейеров



Кабина оператора



Металлоконструкции опорные



Кабина сортировки

## Разрыватели мусорных пакетов





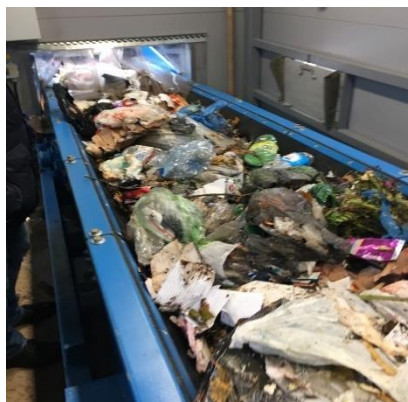


# Оборудование, производимое ООО ЛОЭЗ «Гидромаш»

## Мусороперегрузочные станции, контейнеры для МПС



## Мобильные сортировочные комплексы





# Оборудование в стадии разработки

## Сепараторы баллистические



## Установки термохимической конверсии ТКО



## Патенты на изобретения и производимое оборудование

- Патенты на изобретение:
  - реверсивно-поворотный гидродвигатель, гидроротатор;
  - комплекс по утилизации стрелкового оружия
  - комплекс термохимической конверсии ТКО и "хвостов"
- Патенты на полезную модель:
  - кантователь вагонеток для пуды
  - устройство люковое для рудоспуск
  - станция донной разгрузки вагонеток
- Патенты на метод:
  - шлифовальная обработка круглого зуба гидродвигателя;
  - утилизация куриного помета в комплексе термохимической конверсии

## Международное партнерство

ООО ЛОЭЗ "Гидромаш" является многолетним партнером и поставщиком на территории РФ и постсоветском пространстве оборудования для утилизации ТКО ведущих европейских производителей:

- TOMRA SORTING GmbH,
- Stadler Anlagenbau GmbH,
- MACPRESSE EUROPA S.r.l.,
- BRT Hartner GmbH,
- Eggersmann Anlagenbau GmbH,
- IFE Aufbereitungstechnik GmbH



ЛИПЕЦКИЙ ОПЫТНО-ЭКСПЕРИМЕНТАЛЬНЫЙ ЗАВОД

**ГИДРОМАШ**

г. Липецк, ул. Юношеская, д. 48

+7 (4742) 41-97-99

+7 (4742) 40-06-55

[info@gidromash48.ru](mailto:info@gidromash48.ru)